

# Key facts

Messe Düsseldorf Gruppe



messe-duesseldorf.de

06|2014

PROFIL

# 2013

D

<sup>®</sup>  
Messe  
Düsseldorf

## Inhalt

4	—	2013 im Überblick
8	—	Veranstaltungen am Messeplatz Düsseldorf 2013
10	—	Produktportfolio am Messeplatz Düsseldorf
12	—	Internationalität am Messeplatz Düsseldorf
14	—	Messe Düsseldorf Gruppe
16	—	Märkte und Standorte
20	—	Weltweite Marktbearbeitung: Produktfamilien
24	—	Gesellschafter, Geschäftsführung, Aufsichtsrat
26	—	Standort Düsseldorf
30	—	Kontakt

## 2013 im Überblick: Fakten zur Entwicklung

		2009	2010	2011	2012	2013
Gesamtkapazität *	m <sup>2</sup>	305.700	305.700	305.700	305.700	305.400
Verfügbare Hallenfläche	m <sup>2</sup>	262.700	262.700	262.700	262.700	262.400
Verfügbares Freigelände	m <sup>2</sup>	43.000	43.000	43.000	43.000	43.000
Nutzung *	m <sup>2</sup> brutto	1.751.900	2.168.700	2.152.500	2.101.300	1.737.287
Vermietung */**	m <sup>2</sup> netto	975.215	1.158.327	1.204.648	1.219.626	979.346
Messen und Ausstellungen */**	gesamt	32	40	38	37	29
Eigenveranstaltungen */**		14	24	21	23	18
Gastveranstaltungen		18	16	17	14	11
Gesamtkonzernumsatz	Mio. €	255,5	335,0	372,7	380,5	322,9
Konzernumsatz Inland	Mio. €	150,9	228,0	270,2	265,8	210,0
Konzernumsatz Ausland	Mio. €	104,6	107,0	102,5	114,7	112,9
Konzernjahresergebnis	Mio. €	19,1	13,3	39,4	40,6	14,0
Konzernpersonalbestand		1.411	1.286	1.253	1.250	1.212
Aussteller */**	gesamt	21.961	27.935	28.000	27.988	25.126
Aussteller Inland */**		9.884	12.115	11.722	11.380	9.662
Aussteller Ausland */**		12.077	15.820	16.278	16.608	15.464
Besucher */**	gesamt	1.124.704	1.445.247	1.406.436	1.452.077	1.194.674
Besucher Inland */**		853.511	1.010.221	969.443	958.024	837.852
Besucher Ausland */**		271.193	435.026	436.993	494.053	356.822
<b>Düsseldorf Congress Sport &amp; Event GmbH</b>						
Veranstaltungstage		344	344	322	309	330
Veranstaltungen		2.471	2.410	2.816	3.041	3.189
Teilnehmer		2.419.000	1.816.749	1.971.506	2.121.426	2.025.498

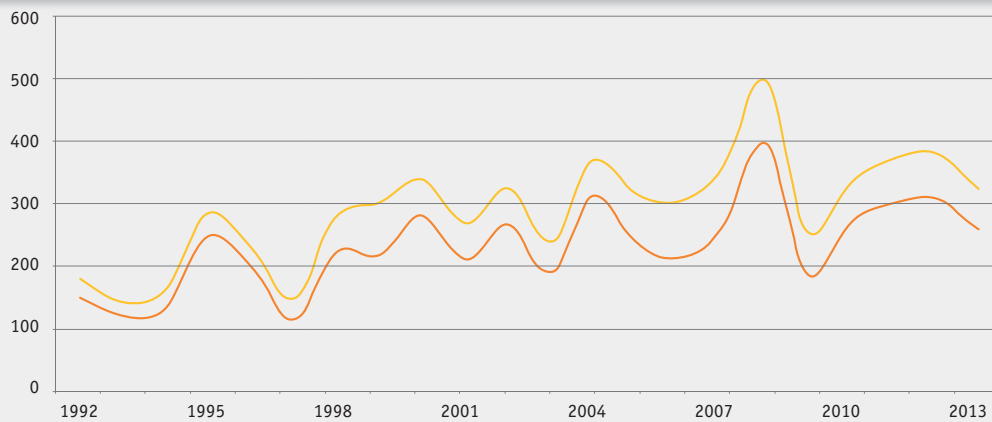
\* Messeplatz Düsseldorf – Die jährlichen Angaben sind wegen der unterschiedlichen Anzahl der Veranstaltungen nur bedingt vergleichbar.

\*\* 2013 inkl. Energy Storage und INTERNATIONAL THERMPROCESS SUMMIT

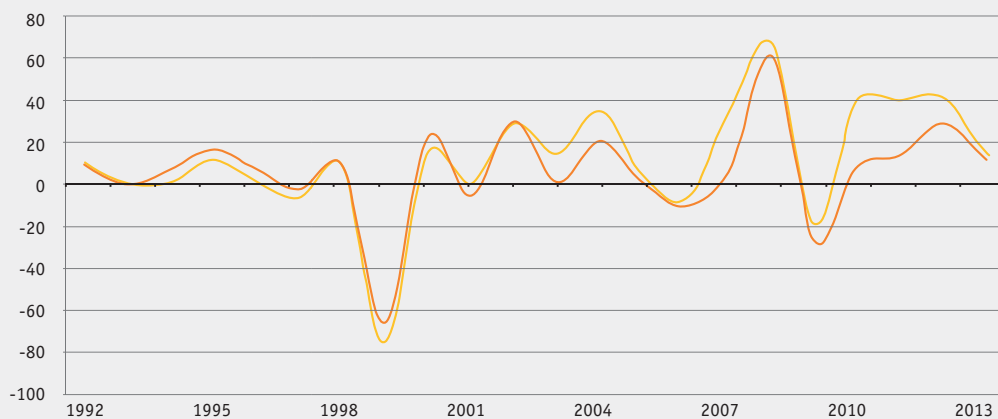
## Wirtschaftliche Entwicklung: Umsatz, Ergebnis und Eigenkapitalquote

**Umsatz  
(Mio. €)**

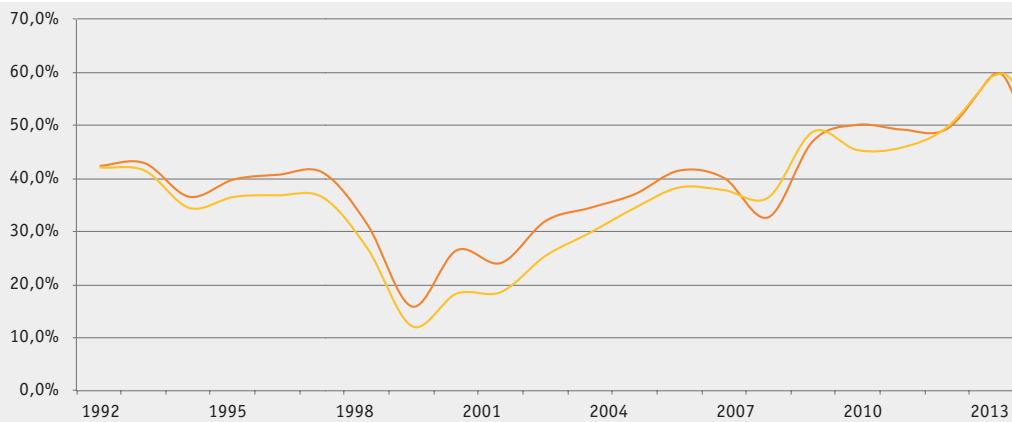
— Messe Düsseldorf Gruppe  
— Messe Düsseldorf GmbH



**Ergebnis  
(Mio. €)**



**Eigenkapital-  
quote (%)**



## Veranstaltungen am Messeplatz Düsseldorf 2013

	Aussteller Inland	Aussteller Ausland	Aussteller gesamt	Nettofläche ohne Sonder- schauflächen	Besucher gesamt	Besucher davon Ausland
A+A	519	1.088	1.607	60.696	63.493	26%
BEAUTY DÜSSELDORF	493	101	594	22.097	61.177	7%
boot – Düsseldorf	895	783	1.678	86.712	219.186	17%
CARAVAN SALON DÜSSELDORF	369	162	531	86.629	176.120	12%
COMPAMED*	243	442	685	11.964	0	0%
EuroCIS	163	72	235	6.912	7.059	37%
GDS **	553	1.123	1.676	71.093	37.610	44%
GLOBAL SHOES **	2	635	637	18.655	10.496	75%
K	1.061	2.159	3.220	171.245	217.423	59%
MEDICA***	1.078	3.604	4.682	116.092	132.226	56%
ProWein	858	3.934	4.792	51.919	45.168	43%
REHACARE INTERNATIONAL	423	331	754	23.067	39.821	12%
TOP HAIR INTERNATIONAL	144	36	180	6.373	31.797	10%
TourNatur	176	55	231	3.920	33.476	2%
Sonstige Veranstaltungen****	2.685	939	3.624	241.972	119.622	
<b>Jahresgesamtsumme</b>	<b>9.662</b>	<b>15.464</b>	<b>25.126</b>	<b>979.346</b>	<b>1.194.674</b>	

\* Besucherangabe enthalten in der Zahl der MEDICA-Besucher

\*\* 2x jährlich

\*\*\* Besucher einschließlich COMPAMED

\*\*\*\* inklusive Energy Storage und ITPS

## Produktportfolio am Messeplatz Düsseldorf: 24 der mehr als 50 Fachmessen sind No.1-Veranstaltungen

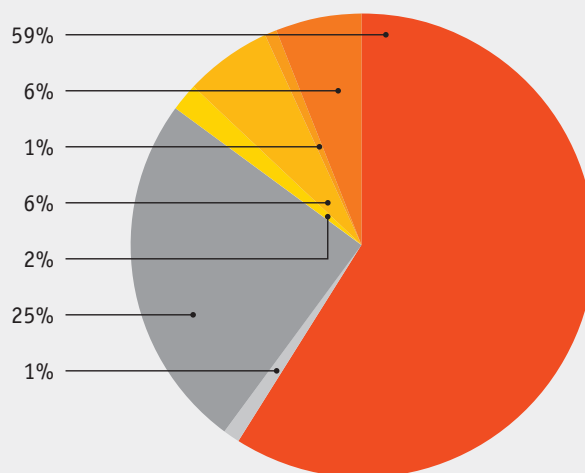
Maschinen, Anlagen & Ausrüstungen	Handel, Handwerk & Dienstleistungen	Medizin & Gesundheit	Mode & Lifestyle	Freizeit
<ul style="list-style-type: none"> <li>■ components for processing and packaging</li> <li>■ No.1 drupa®</li> <li>■ Energy Storage</li> <li>■ No.1 GIFA®</li> <li>■ No.1 glasstec®</li> <li>■ No.1 interpack®</li> <li>■ ITPS International</li> <li>■ Thermprocess Summit</li> <li>■ No.1 K®</li> <li>■ No.1 METEC®</li> <li>■ No.1 NEWCAST®</li> <li>■ PUMP SUMMIT</li> <li>■ No.1 THERMPROCESS®</li> <li>■ No.1 Tube®</li> <li>■ Valve World Expo</li> <li>■ No.1 wire®</li> <li>■ ALUMINIUM</li> <li>■ COMPOSITES EUROPE</li> <li>■ EMV</li> <li>■ METAV®</li> <li>■ viscom</li> </ul>	<ul style="list-style-type: none"> <li>■ EuroCIS</li> <li>■ No.1 EuroShop®</li> <li>■ No.1 ProWein®</li> <li>■ ARCHITECT@WORK</li> <li>■ BEFA</li> <li>■ BERUFE live</li> <li>■ RHEINLAND</li> <li>■ BIOWEST</li> <li>■ ElectronicPartner</li> <li>■ ima</li> <li>■ INTERBRIDE</li> <li>■ PSI</li> <li>■ REWE FOODSERVICE</li> <li>■ TrauDich!</li> <li>■ vivanti</li> </ul>	<ul style="list-style-type: none"> <li>■ No.1 A+A®</li> <li>■ No.1 COMPAMED®</li> <li>■ No.1 MEDICA®</li> <li>■ No.1 REHACARE INTERNATIONAL®</li> <li>■ EXPOPHARM</li> <li>■ INFOTAGE DENTAL-FACHHANDEL</li> </ul>	<ul style="list-style-type: none"> <li>■ No.1 BEAUTY DÜSSELDORF®</li> <li>■ No.1 GDS</li> <li>■ No.1 GLOBAL SHOES</li> <li>■ No.1 make-up artist design show</li> <li>■ No.1 TOP HAIR INTERNATIONAL</li> </ul>	<ul style="list-style-type: none"> <li>■ No.1 boot – Düsseldorf</li> <li>■ No.1 CARAVAN SALON DÜSSELDORF</li> <li>■ No.1 TourNatur</li> </ul>

## Internationalität am Messeplatz Düsseldorf: Mehr als die Hälfte der Aussteller\* und Besucher\* aus dem Ausland kommen aus Europa

Insgesamt 14.525 Aussteller\* und  
336.713 Besucher\* aus dem Ausland (2013)

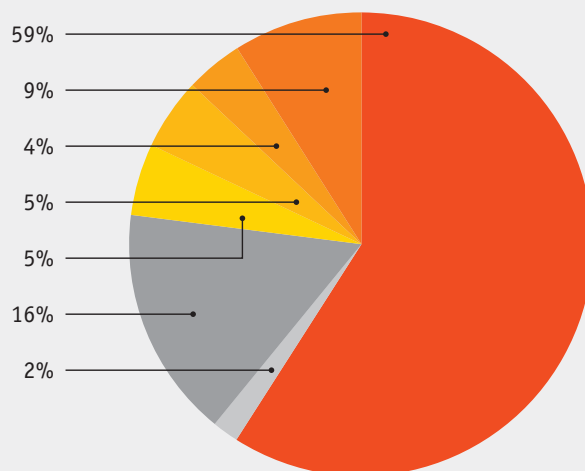
### Aussteller

- EU
- Übriges Europa
- Afrika
- Nordamerika
- Süd- und Mittelamerika
- Asien
- Australien/Ozeanien



### Besucher

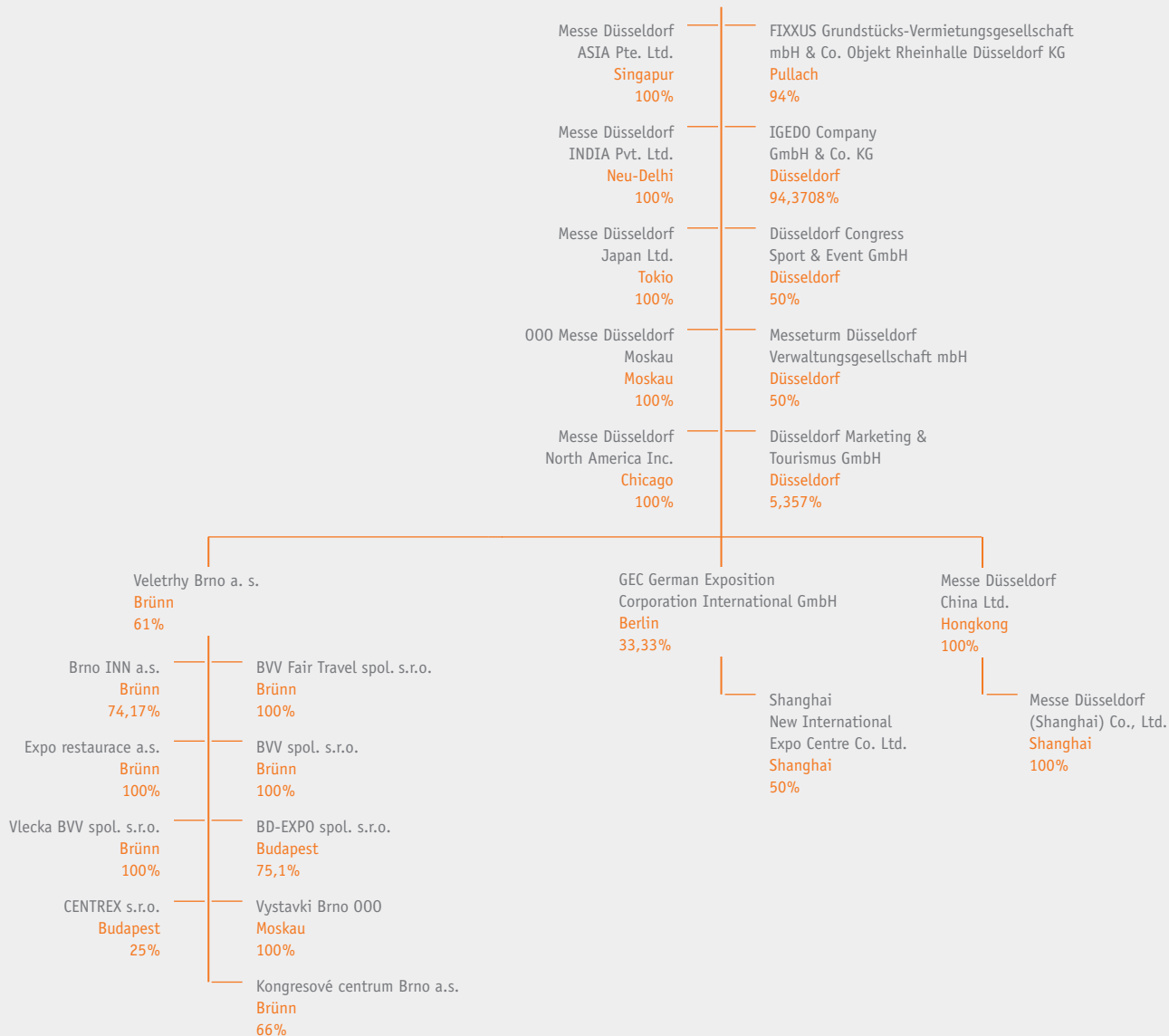
- EU
- Übriges Europa
- Afrika
- Nordamerika
- Süd- und Mittelamerika
- Asien
- Australien/Ozeanien



\* bezogen auf Eigenveranstaltungen der Messe Düsseldorf GmbH  
am Standort Düsseldorf

# Messe Düsseldorf Gruppe

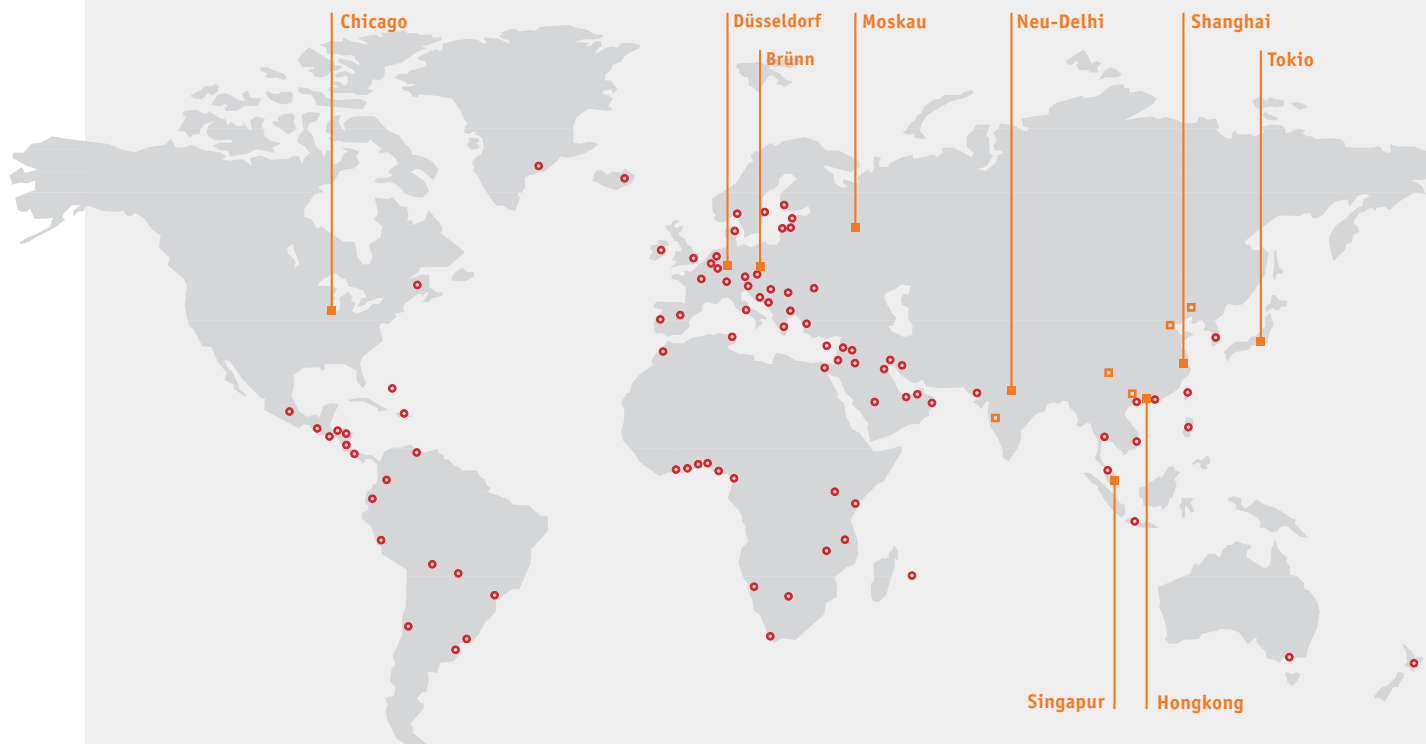
## Messe Düsseldorf GmbH





## Märkte und Standorte: das globale Netzwerk

Die Messe Düsseldorf Gruppe ist mit 69 Auslandsvertretungen in 132 Ländern und mit 8 Töchtern weltweit vernetzt.



- Tochtergesellschaft
- Büro der Tochtergesellschaft
- Auslandsvertretung

## Tschechien, Russland und China sind die stärksten Auslandsmärkte der Messe Düsseldorf Gruppe

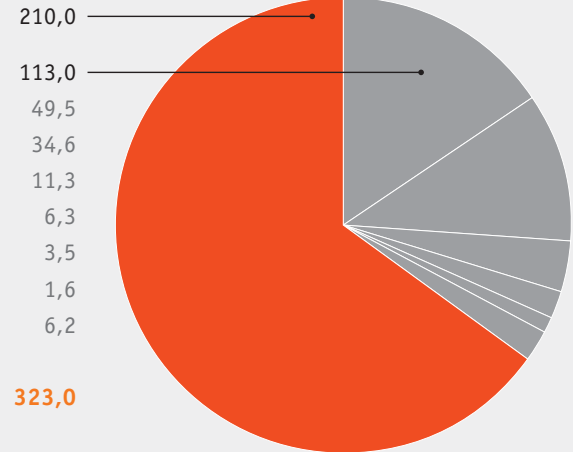
### Konzernumsatz 2013 nach Ländern (in Mio. €)

#### ■ Deutschland

#### ■ Ausland

- Russland
- Tschechische Republik
- China
- Singapur
- USA
- Indien
- Übrige Länder

#### Gesamt



### Für jeden Markt das Richtige

- Die Basis: Leitmessen in Düsseldorf (z.B. MEDICA, K, interpack)
- Internationale Messen für spezifische Wirtschaftsregionen im Rahmen der Produktfamilien-Strategie (z.B. MEDICAL FAIR INDIA, interplastica/Moskau, Pack Print International/Bangkok)
- Auftragsveranstaltungen im Auftrag Dritter, Auftraggeber: Bundesministerium für Wirtschaft und Technologie (BMWi), Landesministerien
- Jährlich ca. 35 Bundes- und Landesbeteiligungen im Ausland
- Kooperationen (z.B. mit München in Indien, mit Essen in Dubai oder Moskau)

### Special Events

zum Beispiel Partner bei Organisation und Betrieb des Deutschen Hauses bei Olympischen Spielen und Paralympics.

## Weltweite Marktbearbeitung: Produktfamilien



### Moskau ZDRAVOOKHRANENIYE 13

Besucher 32.140  
Aussteller 888

### Düsseldorf MEDICA 13

Besucher 126.485  
Aussteller 4.594

### São Paulo HOSPITALAR 13

Besucher 90.000  
Aussteller 1.250

### Mumbai MEDICAL FAIR INDIA 12

Besucher 6.721  
Aussteller 322

### Beijing CHINA MED 13

Besucher 27.605  
Aussteller 509

### Bangkok MEDICAL FAIR THAILAND 13

Besucher 6.396  
Aussteller 347

### Singapur MEDICAL FAIR ASIA 12

Besucher 8.816  
Aussteller 530

### Singapur Medical Manufacturing Asia 12

Besucher 4.429  
Aussteller 144

### Neu-Delhi MEDICAL FAIR INDIA 13

Besucher 7.600  
Aussteller 410



### Moskau Tube, Metallurgy, Aluminium 13

Besucher 10.850\*  
Aussteller 330

### Moskau wire Russia 13

Besucher 10.850\*  
Aussteller 250

### Düsseldorf wire/Tube 12

Besucher 73.206  
Aussteller 2.492

### Dubai Tekno/Tube Arabia 13

Besucher 3.487\*\*  
Aussteller 161

### São Paulo TUBOTECH 13

Besucher 15.000\*\*\*  
Aussteller 577

### São Paulo wire South America 13

Besucher 15.000\*\*\*  
Aussteller 184

### Shanghai wire & Tube China 12

Besucher 33.469  
Aussteller 1.396

### Bangkok wire/Tube Southeast Asia 13

Besucher 6.880  
Aussteller 363

### Mumbai Tube India 12

Besucher 10.500\*\*  
Aussteller 172

### Mumbai Wire & Cable India 12

Besucher 10.500\*\*  
Aussteller 291

\* inklusive: Russia Essen Welding+Cutting \*\* inklusive: Arabia Essen Welding+Cutting  
\*\*\* gemeinsam: TUBOTECH und wire South America, São Paulo

\*\* gemeinsam: Tube India /Metallurgy India /Wire + Cable India /India Essen Welding+Cutting

Durch die globale Platzierung führender Marken sichert die Messe Düsseldorf Gruppe den Kundennutzen für Düsseldorf.

## Weltweite Marktbearbeitung: Produktfamilien



**Moskau**  
**interplastica 13**  
Besucher 20.000\*  
Aussteller 712

**Düsseldorf**  
**K 13**  
Besucher 217.423  
Aussteller 3.220

**Brünn**  
**PLASTEX 12**  
Besucher 74.232\*\*  
Aussteller 156

**Dubai**  
**Arabplast 13**  
Besucher 29.646  
Aussteller 794

**Jakarta**  
**Indoplas/Indopack/Indoprint 12**  
Besucher 17.031  
Aussteller 253

**Guangzhou**  
**CHINAPLAS 13**  
Besucher 114.103  
Aussteller 2.972

**Bangkok**  
**TIPREX 13**  
Besucher 6.200  
Aussteller 169

**Ho-Chi-Minh-Stadt**  
**PLASTICS & RUBBER VIETNAM 12**  
Besucher 7.481  
Aussteller 145

**Kuala Lumpur**  
**M-PLAS 11**  
Besucher 3.656  
Aussteller 156

**Neu-Delhi**  
**PLASTINDIA 12**  
Besucher 125.000  
Aussteller 1.605

\* gemeinsam: UPAKOVKA/UPAK ITALIA + interplastica

\*\* inklusive: MSV, JMT, Interprotec, Welding, Fond-ex, Profintech



**Moskau**  
**UPAKOVKA/UPAK ITALIA 13**  
Besucher 20.000\*  
Aussteller 312

**Düsseldorf**  
**interpack 11**  
Besucher 165.141  
Aussteller 2.703

**Brünn**  
**Embax 12**  
Besucher 23.058\*\*  
Aussteller 118

**São Paulo**  
**FISPAL 12**  
Besucher 60.000  
Aussteller 2.000

**Shanghai**  
**CHINA PHARM 13**  
Besucher 20.443  
Aussteller 397

**Bangkok**  
**PACK PRINT INT. 13**  
Besucher 16.833  
Aussteller 154

**Mumbai**  
**Int. PackTech India 12**  
Besucher 7.500  
Aussteller 126

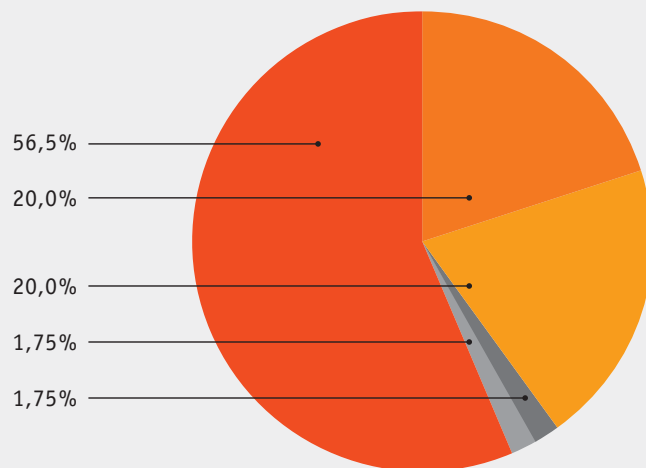
\* gemeinsam: UPAKOVKA/UPAK ITALIA + interplastica

\*\* inklusive: SALIMA, MBK, Inteco, Vintex

## Gesellschafter, Geschäftsführung, Aufsichtsrat

### Messe Düsseldorf Gruppe Gesellschafter

- Stadt Düsseldorf
- Land NRW über Beteiligungsverwaltungsgesellschaft des Landes NRW mbH, Düsseldorf
- Industrieterrains Düsseldorf-Reisholz AG, Düsseldorf
- Industrie- und Handelskammer zu Düsseldorf
- Handwerkskammer Düsseldorf



### Geschäftsführung

**Werner M. Dornscheidt**  
Vorsitzender der Geschäftsführung

**Joachim Schäfer**  
Geschäftsführer

**Bernhard J. Stempfle**  
Geschäftsführer

**Hans Werner Reinhard**  
Stellvertretender Geschäftsführer

### Aufsichtsrat der Messe Düsseldorf GmbH

**Dirk Elbers**  
Vorsitzender des Aufsichtsrates  
Oberbürgermeister der Landeshauptstadt Düsseldorf

**Gudrun Hock**  
Stellvertretende Vorsitzende  
Bürgermeisterin der Landeshauptstadt Düsseldorf

**Hartmut Haubrich (bis 07.05.13)**  
Stellvertretender Vorsitzender  
Ehrenmitglied der Vollversammlung  
der Industrie- und Handelskammer zu Düsseldorf

**Dr. h.c. Wolfgang Schulhoff (ab 07.05.13)**  
Stellvertretender Vorsitzender  
Präsident der Handwerkskammer Düsseldorf

**Christina Hertrich**  
Stellvertretende Vorsitzende  
Messe Düsseldorf GmbH

## Standort Düsseldorf

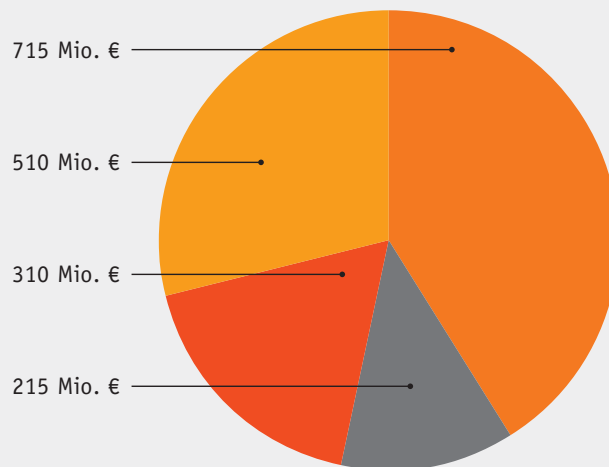
### Sozio-ökonomische Effekte der Messe Düsseldorf

- Düsseldorf
- Ausland
- restliches NRW
- restliches Bundesgebiet

Bundesweit gesicherte Arbeitsplätze	23.564
Ausgaben weltweit*	1,75 Mrd. €
induzierte Umsätze in Deutschland	2,29 Mrd. €

\* 1 Euro Messeumsatz generiert  
6,2 Euro Gesamtumsatz in Düsseldorf

Quelle: ifo-Studie Sozio-ökonomische Effekte  
der Düsseldorfer Messen, Durchschnitt 2005–2008, Oktober 2009



### Im Zentrum Europas: Garantie für Nachfrager und Besucher

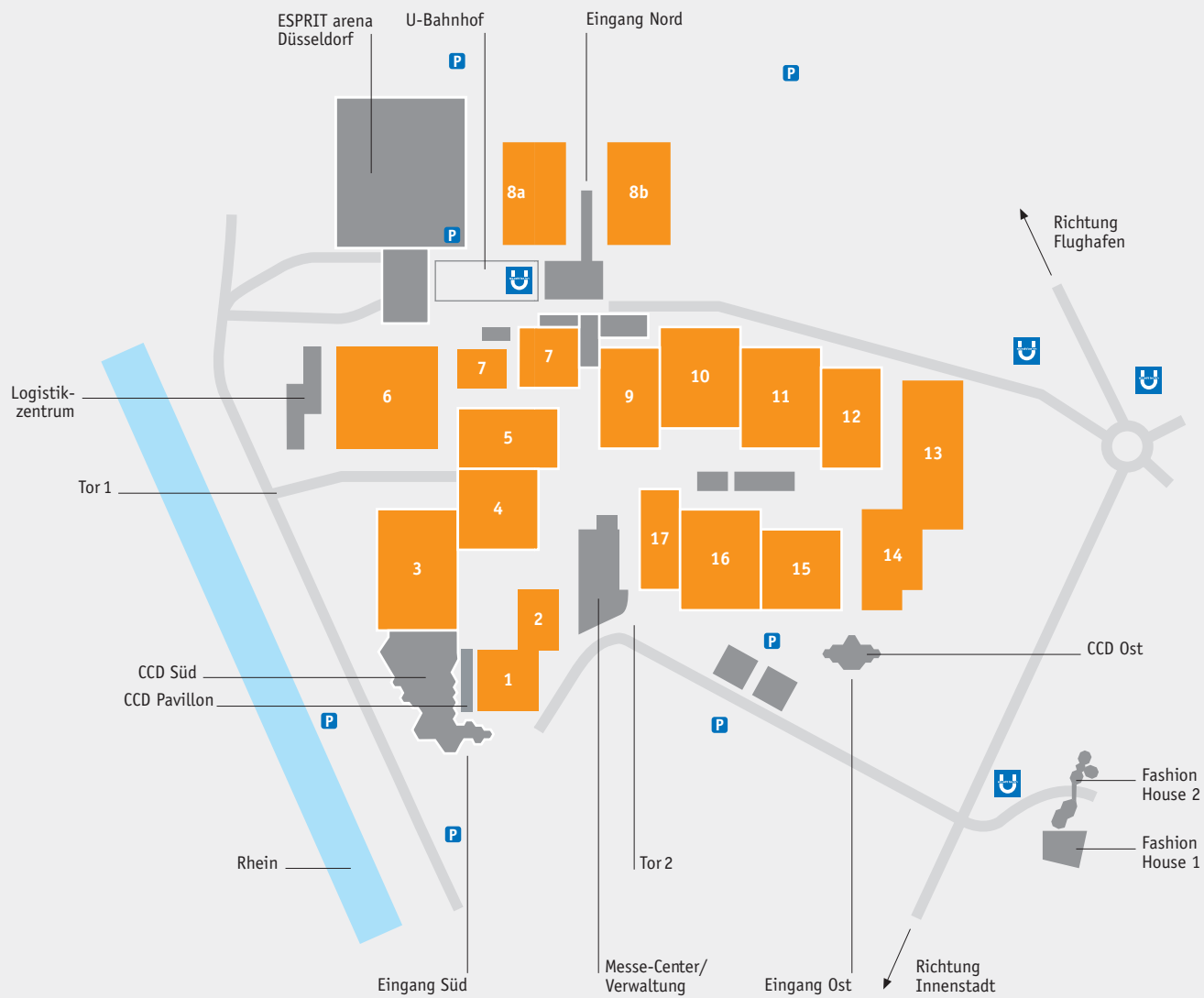
**10 Minuten:**  
Flughafen Düsseldorf  
mit 180 Zielen weltweit

**1 Flugstunde:**  
Berlin, Bern, Brüssel, Den Haag,  
Kopenhagen, London, Luxemburg,  
Paris, Prag

**500 km Einzugsgebiet:**  
150 Mio. Menschen



## Geländeplan



## Kontakt

Sie wollen es ganz genau wissen?

Sie haben noch Fragen?

Sie möchten weitere Informationen über  
die Messe Düsseldorf Gruppe?

Oder zu bestimmten Themen?

Bitte:

› [www.messe-duesseldorf.de/messe/service-12.php](http://www.messe-duesseldorf.de/messe/service-12.php)



Messe Düsseldorf GmbH  
Postfach 10 10 06 \_ 40001 Düsseldorf \_ Germany  
Tel. +49 (0) 2 11/45 60-01 \_ Fax +49 (0) 2 11/45 60-6 68  
[www.messe-duesseldorf.de](http://www.messe-duesseldorf.de)

