

Key facts

Messe Düsseldorf Gruppe



messe-duesseldorf.de

02|2017

PROFIL

2015

D



Inhalt

4	—	2015 im Überblick
6	—	Wirtschaftliche Entwicklung
8	—	Veranstaltungen am Messeplatz Düsseldorf 2015
10	—	Produktportfolio am Messeplatz Düsseldorf
12	—	Internationalität am Messeplatz Düsseldorf
14	—	Messe Düsseldorf Gruppe
16	—	Märkte und Standorte
18	—	Auslandsmärkte der Messe Düsseldorf Gruppe
20	—	Weltweite Marktbearbeitung: Global Portfolios
24	—	Gesellschafter, Geschäftsführung, Aufsichtsrat
26	—	Standort Düsseldorf
28	—	Geländeplan
30	—	Kontakt

2015 im Überblick: Fakten zur Entwicklung

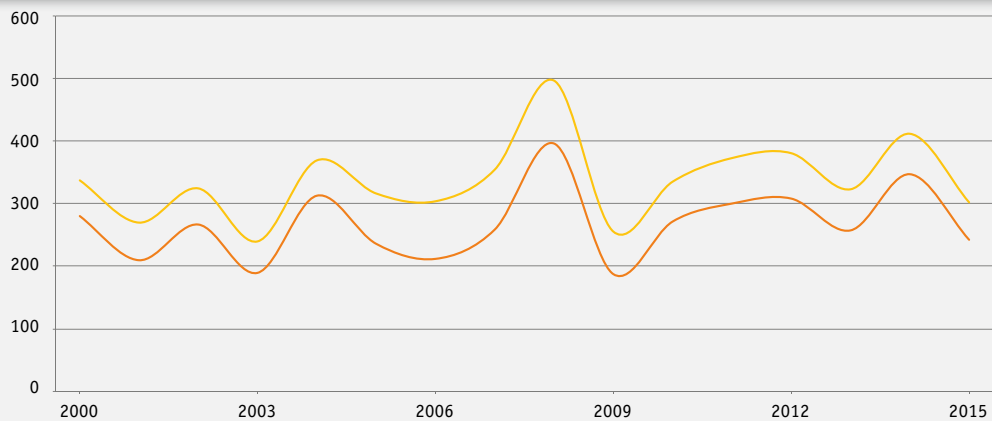
		2011	2012	2013	2014	2015
Gesamtkapazität *	m ²	305.700	305.700	305.400	305.400	304.800
Verfügbare Hallenfläche	m ²	262.700	262.700	262.400	262.400	261.800
Verfügbares Freigelände	m ²	43.000	43.000	43.000	43.000	43.000
Nutzung *	m ² brutto	2.152.500	2.101.300	1.737.287	2.294.836	1.624.789
Vermietung *	m ² netto	1.204.648	1.219.626	979.346	1.315.625	891.438
Messen und Ausstellungen *	gesamt	38	37	29	36	29
Eigenveranstaltungen *		21	23	18	21	18
Partner-/Gastveranstaltungen *		17	14	11	15	11
Gesamtkonzernumsatz	Mio. €	372,7	380,5	322,9	411,5	302
Konzernumsatz Inland	Mio. €	270,2	265,8	210,0	299,7	202,1
Konzernumsatz Ausland	Mio. €	102,5	114,7	112,9	111,8	99,9
Konzernjahresergebnis	Mio. €	39,4	40,6	14,0	57,7	10,3
Konzernpersonalbestand		1.253	1.250	1.212	1.200	1.207
Aussteller *	gesamt	28.000	27.988	25.126	31.269	25.819
Aussteller Inland		11.722	11.380	9.662	11.363	9.189
Aussteller Ausland		16.278	16.608	15.464	19.906	16.630
Besucher *	gesamt	1.406.426	1.452.077	1.194.674	1.399.024	1.084.121
Besucher Inland		969.443	958.024	837.852	904.076	802.291
Besucher Ausland		436.993	494.053	356.822	494.948	281.830
Düsseldorf Congress Sport & Event GmbH						
Veranstaltungstage		322	309	330	331	314
Veranstaltungen		2.816	3.041	3.189	4.335	3.463
Teilnehmer		1.971.506	2.121.426	2.025.498	2.379.560	2.355.149

* Messeplatz Düsseldorf – die jährlichen Angaben sind wegen der unterschiedlichen Anzahl der Veranstaltungen nur bedingt vergleichbar.

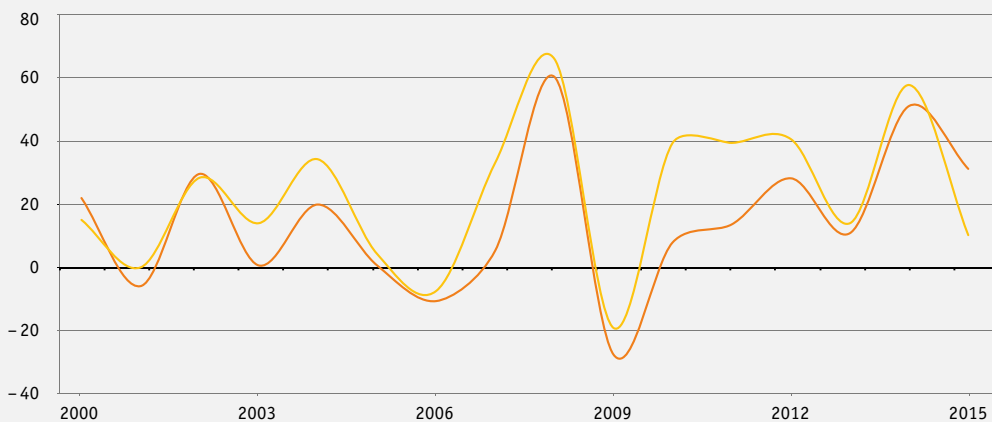
Wirtschaftliche Entwicklung: Umsatz, Ergebnis und Eigenkapitalquote

**Umsatz
(Mio. €)**

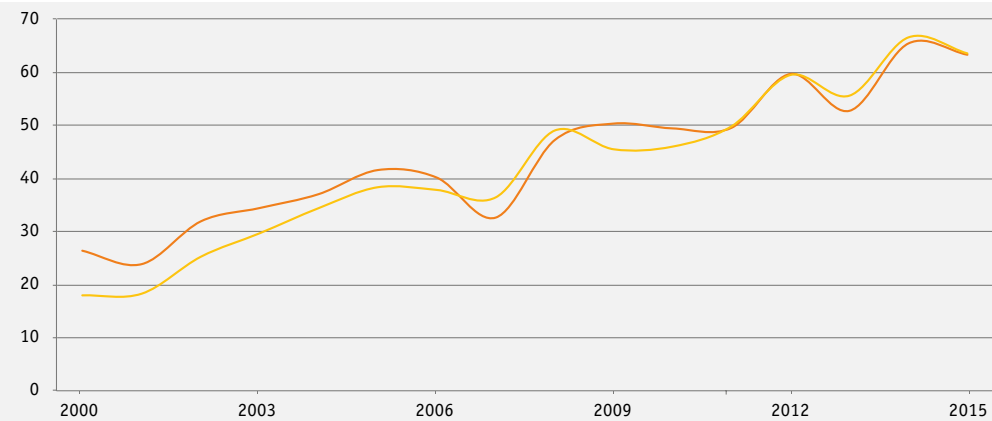
— Messe Düsseldorf
Gruppe
— Messe Düsseldorf
GmbH



**Ergebnis
(Mio. €)**



**Eigenkapital-
quote (%)**



Veranstaltungen am Messeplatz Düsseldorf 2015

	Aussteller Inland	Aussteller Ausland	Aussteller gesamt	Nettofläche m ² ohne Sonder- schaufäche	Besucher gesamt	Besucher davon Ausland in %
A+A®	574	1.323	1.897	68.245	65.244	32
BEAUTY DÜSSELDORF®	519	129	648	22.139	67.086	7
boot Düsseldorf	863	918	1.781	90.254	236.790	17
CARAVAN SALON DÜSSELDORF	368	176	544	94.660	203.116	13
COMPAMED® *	255	518	773	12.966		
ENERGY STORAGE EUROPE	73	20	93	738	1.813	37
EuroCIS	189	131	320	9.130	8.866	43
GDS Sommer mit tag it!	236	695	931	34.849	15.324	44
GDS Winter mit tag it!	255	654	909	35.750	16.302	47
GIFA®	349	593	942	47.698	48.783	54
MEDICA® **	1.056	3.921	4.977	114.738	123.456	61
METEC®	183	342	525	21.782	17.746	53
NEWCAST®	65	369	434	7.017	3.973	66
ProWein®	958	5.023	5.981	67.138	52.393	39
REHACARE INTERNATIONAL®	363	395	758	20.044	38.927	14
THERMPROCESS	166	148	314	10.389	7.196	51
TOP HAIR INTERNATIONAL	120	28	148	5.992	30.972	6
TourNatur	177	84	261	4.093	44.989	4
Sonstige Veranstaltungen	2.420	1.164	3.584	223.816	101.145	23
Summe gesamt	9.189	16.630	25.819	891.438	1.084.121	26

* Besucherangabe enthalten in der Zahl der MEDICA-Besucher

** Besucherangabe einschl. COMPAMED

Produktportfolio am Messeplatz Düsseldorf: 24 der mehr als 50 Fachmessen sind No. 1-Veranstaltungen

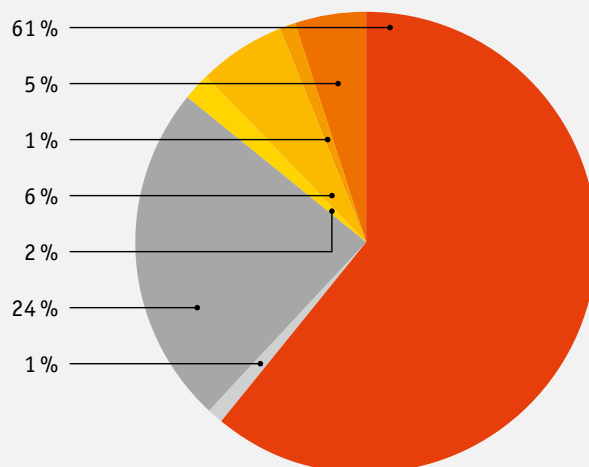
Maschinen, Anlagen & Ausrüstungen	Handel, Handwerk & Dienstleistungen	Medizin & Gesundheit	Mode & Lifestyle	Freizeit
<ul style="list-style-type: none"> ■ Components for processing and packaging ■ No. 1 drupa® ■ ENERGY STORAGE EUROPE ■ euromold ■ No. 1 GIFA® ■ No. 1 glasstec® ■ No. 1 interpack® ■ ITPS International Thermprocess Summit ■ No. 1 K® ■ No. 1 METEC® ■ No. 1 NEWCAST® ■ PUMP SUMMIT ■ No. 1 THERMPROCESS® ■ No. 1 Tube® ■ Valve World Expo ■ No. 1 wire® ■ ALUMINIUM ■ COMPOSITES EUROPE ■ EMV ■ METAV® ■ viscom 	<ul style="list-style-type: none"> ■ EuroCIS ■ No. 1 EuroShop® ■ No. 1 ProWein® ■ ARCHITECT@WORK ■ BEFA ■ BERUFE live RHEINLAND ■ BioWest ■ CHEFS CULINAR ■ ElectronicPartner ■ ima ■ INTERBRIDE ■ PSI ■ REWE FOODSERVICE ■ TRANSGOURMET ■ TrauDich! ■ vivanti 	<ul style="list-style-type: none"> ■ No. 1 A+A® ■ No. 1 COMPAMED® ■ No. 1 MEDICA® ■ No. 1 REHACARE INTERNATIONAL® ■ EXPOPHARM ■ infotage dental 	<ul style="list-style-type: none"> ■ No. 1 BEAUTY DÜSSELDORF® ■ No. 1 GDS ■ No. 1 make-up artist design show tag it! by GDS ■ THE GALLERY DÜSSELDORF ■ No. 1 TOP HAIR INTERNATIONAL 	<ul style="list-style-type: none"> ■ No. 1 boot Düsseldorf ■ No. 1 CARAVAN SALON DÜSSELDORF ■ No. 1 TourNatur

Internationalität am Messeplatz Düsseldorf: Zwei Drittel der Aussteller* und Besucher* aus dem Ausland kommen aus Europa

Insgesamt 15.467 Aussteller* und
258.717 Besucher* aus dem Ausland (2015)

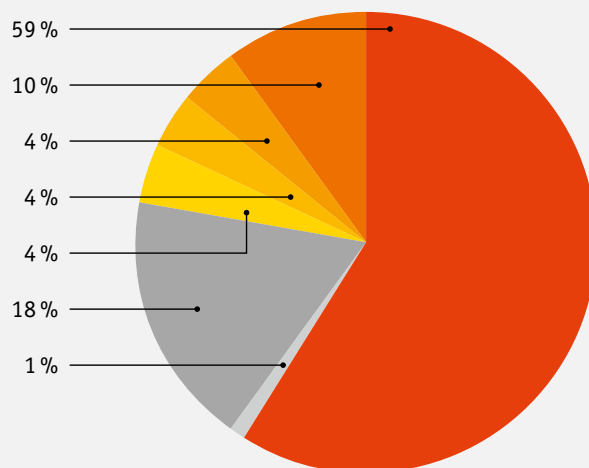
Aussteller

- EU
- Übriges Europa
- Afrika
- Nordamerika
- Süd- und Mittelamerika
- Asien
- Australien/Ozeanien



Besucher

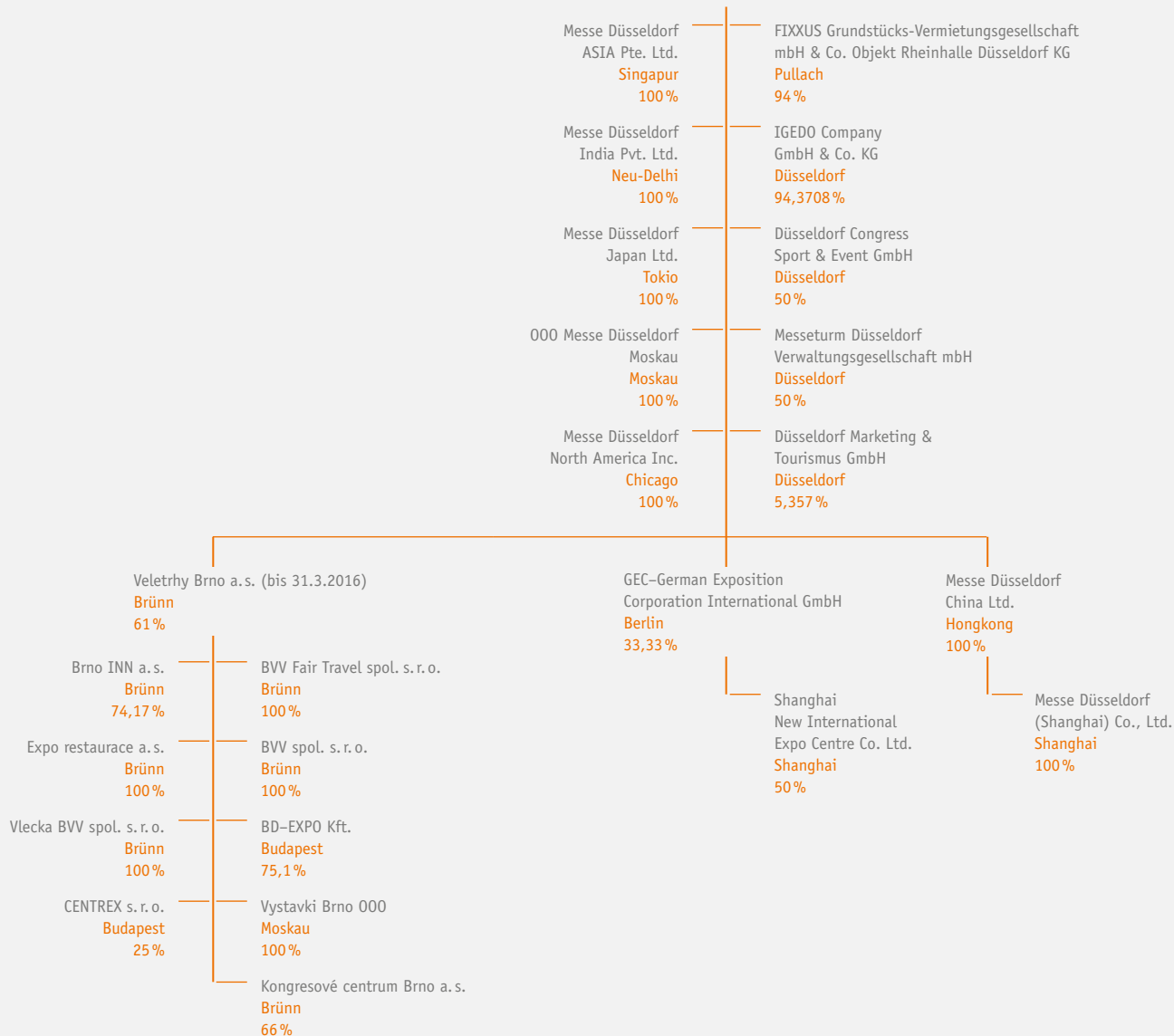
- EU
- Übriges Europa
- Afrika
- Nordamerika
- Süd- und Mittelamerika
- Asien
- Australien/Ozeanien



* Bezogen auf Eigenveranstaltungen der Messe Düsseldorf GmbH
am Standort Düsseldorf

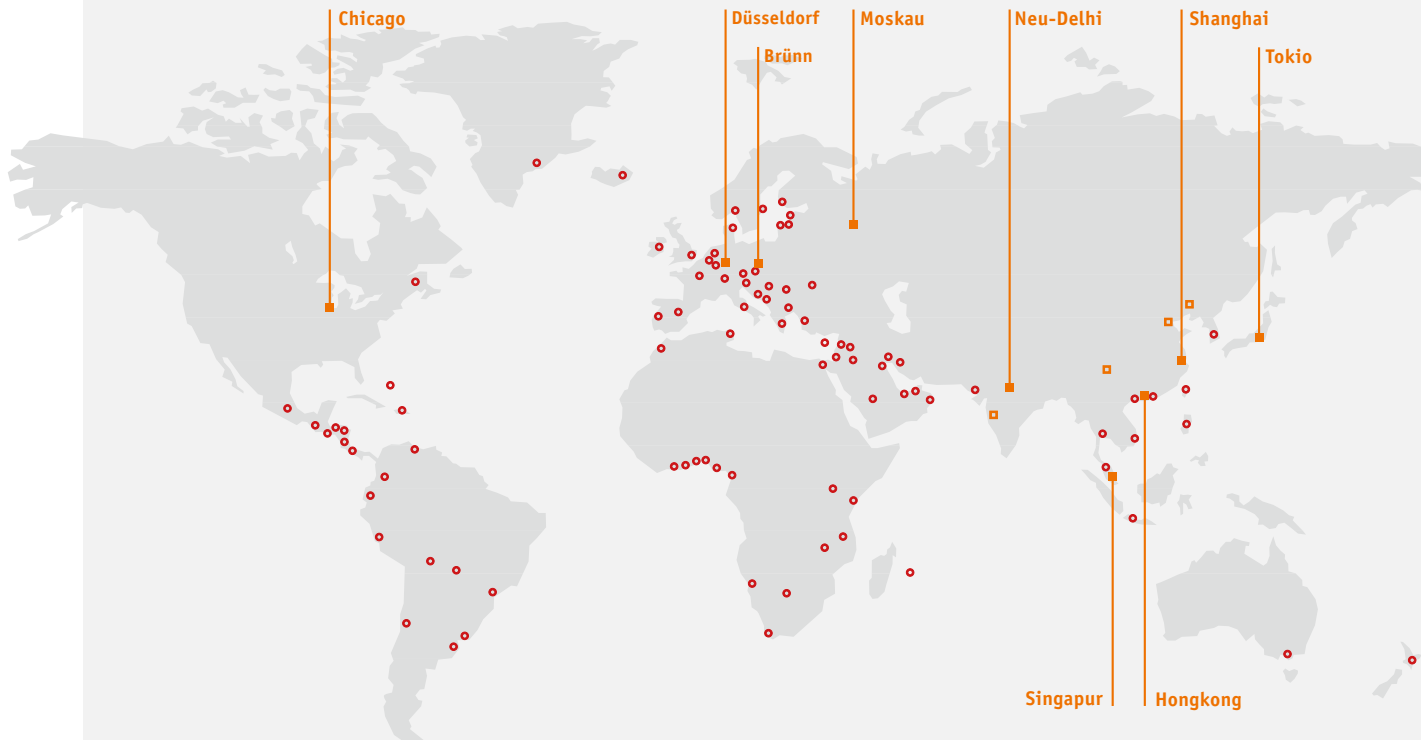
Messe Düsseldorf Gruppe

Messe Düsseldorf GmbH



Märkte und Standorte: das globale Netzwerk

Die Messe Düsseldorf Gruppe ist mit 71 Auslandsvertretungen in 132 Ländern und mit 8 Töchtern weltweit vernetzt.



- Tochtergesellschaft
- Büro der Tochtergesellschaft
- Auslandsvertretung

Tschechien, Russland und China sind die stärksten Auslandsmärkte der Messe Düsseldorf Gruppe

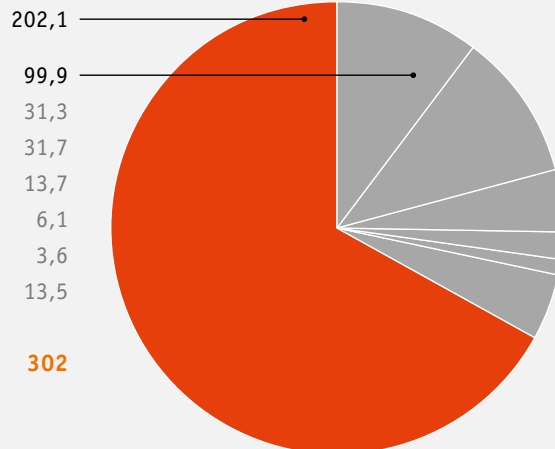
Konzernumsatz 2015 nach Ländern (Mio. €)

■ Deutschland

■ Ausland

- Russland
- Tschechische Republik
- China
- Singapur
- USA
- Sonstige Länder

Gesamt



Für jeden Markt das Richtige

- Die Basis: Leitmessen in Düsseldorf (z. B. MEDICA, K, interpack)
- Internationale Messen für spezifische Wirtschaftsregionen im Rahmen der Produktfamilienstrategie (z. B. MEDICAL FAIR INDIA/Neu-Delhi, interplastica/Moskau, PACK PRINT INTERNATIONAL/Bangkok)
- Auftragsveranstaltungen
- Jährlich ca. 35 Bundes- und Landesbeteiligungen im Ausland
- Kooperationen (z. B. mit München in Indien, mit Essen in Dubai und mit Allworld Exhibition in China oder Singapur)

Special Events

Partner bei Organisation und Betrieb des Deutschen Hauses bei Olympischen Spielen und Paralympics.

Die Initiative SAVE FOOD ist eine Kooperation der Messe Düsseldorf GmbH mit der Welternährungsorganisation der Vereinten Nationen, FAO, und des Umweltprogramms der Vereinten Nationen, UNEP, gegen weltweite Nahrungsmittelverluste und -verschwendung.

Weltweite Marktbearbeitung: Global Portfolios



Moskau ZDRAVOOKHRANENIYE 15

Besucher 23.260
Aussteller 724

Düsseldorf MEDICA 15

Besucher 123.456
Aussteller 4.977

São Paulo HOSPITALAR 15

Besucher 96.000
Aussteller 1.250

Mumbai MEDICAL FAIR INDIA 14

Besucher 8.013
Aussteller 443

Beijing CHINA MED 15

Besucher 31.500
Aussteller 570

Bangkok MEDICAL FAIR THAILAND 15

Besucher 7.226
Aussteller 347

Singapur MEDICAL FAIR ASIA 14

Besucher 10.505
Aussteller 689

Singapur MEDICAL MANUFACTURING ASIA 14

Besucher 6.218
Aussteller 187

Neu-Delhi MEDICAL FAIR INDIA 15

Besucher 10.640
Aussteller 447



Moskau Tube, Metallurgy, Aluminium 15

Besucher 4.100
Aussteller 178

Moskau wire Russia 15

Besucher 2.500
Aussteller 196

Düsseldorf wire/Tube 14

Besucher 71.718
Aussteller 2.543

Dubai Tube Arabia/Metal Middle East 15

Besucher 3.541*
Aussteller 119

São Paulo TUBOTECH 15

Besucher 11.000 **
Aussteller 192

São Paulo wire South America 15

Besucher 11.000 **
Aussteller 173

Shanghai wire & Tube China 14

Besucher 38.834
Aussteller 1.431

Bangkok wire/Tube Southeast ASIA 15

Besucher 7.144
Aussteller 336

Mumbai Tube India 14

Besucher 10.600 ***
Aussteller 104

Mumbai WIRE & CABLE INDIA 14

Besucher 10.600 ***
Aussteller 282

* Inklusive: ARABIA ESSEN WELDING + CUTTING

** Gemeinsam: TUBOTECH und wire South America, São Paulo

*** Gemeinsam: Tube India / Metallurgy India / WIRE & CABLE INDIA / INDIA ESSEN WELDING & CUTTING

Durch die globale Platzierung führender Marken sichert die Messe Düsseldorf Gruppe den Kundennutzen am Standort Düsseldorf.

Weltweite Marktbearbeitung: Global Portfolios



Moskau
interplastica 15
Besucher 19.000 *
Aussteller 692

Düsseldorf
K 13
Besucher 217.423
Aussteller 3.220

Brünn
PLASTEX 14
Besucher 74.741 **
Aussteller 146

Dubai
Arabplast 15
Besucher 27.628
Aussteller 906

Jakarta
INDOPLAS/INDOPACK/INDOPRINT 14
Besucher 22.128
Aussteller 362

Shanghai
CHINAPLAS 15
Besucher 128.264
Aussteller 3.249

Bangkok
T-PLAS 15
Besucher 7.345
Aussteller 137

Ho-Chi-Minh-Stadt
Plastics & Rubber Vietnam 14
Besucher 7.140
Aussteller 155

Gandhinagar
PLASTINDIA 15
Besucher 200.000
Aussteller 1.587

* Gemeinsam: UPAKOVKA/UPAK ITALIA und interplastica

** Inklusiv: MSV, IMT, FOND-EX, PROFINTECH UND WELDING



Moskau
UPAKOVKA/UPAK ITALIA 15
Besucher 19.000 *
Aussteller 250

Düsseldorf
interpack 14
Besucher 174.798
Aussteller 2.670

Chicago
PROCESS EXPO 15
Besucher 19.670
Aussteller 914

Brünn
Embax 14
Besucher 22.661 **
Aussteller 106

Shanghai
SWOP/CHINA-PHARM 15
Besucher 22.626
Aussteller 751

Bangkok
PACK PRINT INT. 15
Besucher 14.615
Aussteller 146

Mumbai
Int. PackTech India 14
Besucher 10.250 ***
Aussteller 114

Nairobi
FPPE 15
Besucher 920
Aussteller 53

* Gemeinsam: UPAKOVKA/UPAK ITALIA + interplastica

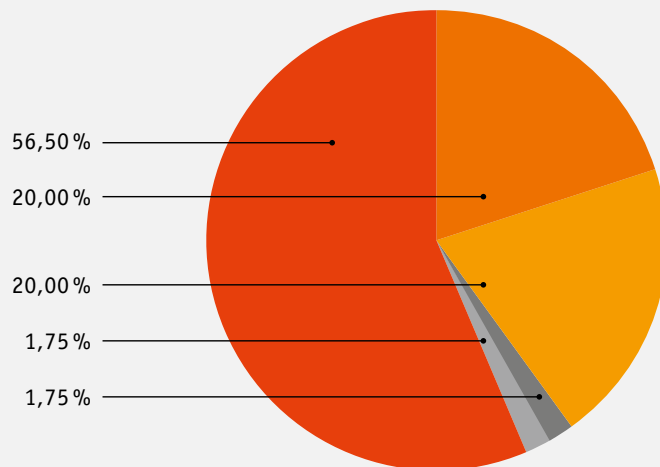
** Inklusiv: SALIMA, MBK, INTECO, VINEX und Print Expo

*** Gemeinsam: drink technology india

Gesellschafter, Geschäftsführung, Aufsichtsrat

Gesellschafter

- Stadt Düsseldorf
- Land NRW über Beteiligungsverwaltungsgesellschaft des Landes Nordrhein-Westfalen mbH, Düsseldorf
- Industrieterrains Düsseldorf-Reisholz AG, Düsseldorf
- Industrie- und Handelskammer zu Düsseldorf
- Handwerkskammer Düsseldorf



Geschäftsführung

Dipl.-Betriebswirt Werner M. Dornscheidt
Vorsitzender der Geschäftsführung
Düsseldorf

Joachim Schäfer, MICS, MCP
Düsseldorf

Dipl.-Kaufmann Bernhard J. Stempfle
Düsseldorf

Dipl.-Kaufmann Hans Werner Reinhard
Düsseldorf

Aufsichtsrat

Der Aufsichtsrat der Gesellschaft setzte sich im Geschäftsjahr wie folgt zusammen:

Vorsitzender

Thomas Geisel
Oberbürgermeister der Landeshauptstadt Düsseldorf

Stellvertretende Vorsitzende

Dr.-Ing. E. h. Wolfgang R. Bays (seit dem 23.5.2015)
Vizepräsident der Industrie- und Handelskammer
Düsseldorf

Andreas Hartnigk
Rechtsanwalt, Ratsherr der Landeshauptstadt Düsseldorf

Gabriele Schafer
Betriebsratsvorsitzende, Arbeitnehmervertreter Messe
Düsseldorf GmbH

Standort Düsseldorf

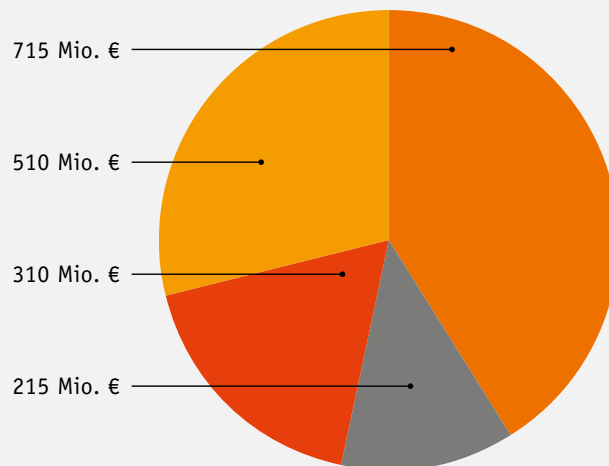
Sozioökonomische Effekte der Messe Düsseldorf

- Düsseldorf
- Ausland
- Restliches NRW
- Restliches Bundesgebiet

Bundesweit gesicherte Arbeitsplätze	23.564
Ausgaben weltweit *	1,75 Mrd. €
Induzierte Umsätze in Deutschland	2,29 Mrd. €

* 1,00 € Messeumsatz generiert
6,20 € Gesamtumsatz in Düsseldorf

Quelle: ifo-Studie Sozioökonomische Effekte
der Düsseldorfer Messen, Durchschnitt 2005–2008, Oktober 2009



Im Zentrum Europas: Garantie für Nachfrager und Besucher

10 Minuten:
Flughafen Düsseldorf
von hier aus zu 180 Zielen weltweit

1 Flugstunde:
Berlin, Bern, Brüssel, Den Haag,
Kopenhagen, London, Luxemburg,
Paris, Prag

500 km Einzugsgebiet:
150 Mio. Menschen



Geländeplan



Kontakt

Sie wollen es ganz genau wissen?

Sie haben noch Fragen?

Sie möchten weitere Informationen über
die Messe Düsseldorf Gruppe?

Oder zu bestimmten Themen?

Bitte:

› www.messe-duesseldorf.de/messe/service-12.php

Messe Düsseldorf GmbH
Postfach 10 10 06 _ 40001 Düsseldorf_Germany
Tel. +49(0)2 11/45 60-01 _ Fax +49(0)2 11/45 60-6 68
www.messe-duesseldorf.de



Messe
Düsseldorf