

Key facts

Messe Düsseldorf Gruppe



messe-duesseldorf.de

06|2015

PROFIL

2014

D



Inhalt

4	—	2014 im Überblick
6	—	Wirtschaftliche Entwicklung
8	—	Veranstaltungen am Messeplatz Düsseldorf 2014
10	—	Produktportfolio am Messeplatz Düsseldorf
12	—	Internationalität am Messeplatz Düsseldorf
14	—	Messe Düsseldorf Gruppe
16	—	Märkte und Standorte
18	—	Auslandsmärkte der Messe Düsseldorf Gruppe
20	—	Weltweite Marktbearbeitung: Produktfamilien
24	—	Gesellschafter, Geschäftsführung, Aufsichtsrat
26	—	Standort Düsseldorf
28	—	Geländeplan
30	—	Kontakt

2014 im Überblick: Fakten zur Entwicklung

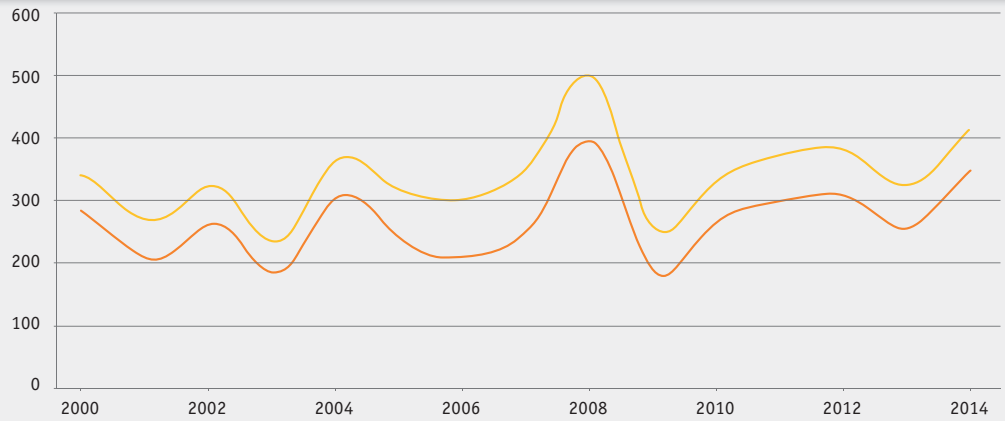
		2010	2011	2012	2013	2014
Gesamtkapazität *	m ²	305.700	305.700	305.700	305.400	305.400
Verfügbare Hallenfläche	m ²	262.700	262.700	262.700	262.400	262.400
Verfügbares Freigelände	m ²	43.000	43.000	43.000	43.000	43.000
Nutzung *	m ² brutto	2.168.700	2.152.500	2.101.300	1.737.287	2.294.836
Vermietung *	m ² netto	1.158.327	1.204.648	1.219.626	979.346	1.315.625
Messen und Ausstellungen *	gesamt	40	38	37	29	36
Eigenveranstaltungen *		24	21	23	18	21
Partner-/Gastveranstaltungen		16	17	14	11	15
Gesamtkonzernumsatz	Mio. €	335,0	372,7	380,5	322,9	411,5
Konzernumsatz Inland	Mio. €	228,0	270,2	265,8	210,0	299,7
Konzernumsatz Ausland	Mio. €	107,0	102,5	114,7	112,9	111,8
Konzernjahresergebnis	Mio. €	13,3	39,4	40,6	14,0	57,7
Konzernpersonalbestand		1.286	1.253	1.250	1.212	1.200
Aussteller *	gesamt	27.935	28.000	27.988	25.126	31.269
Aussteller Inland *		12.115	11.722	11.380	9.662	11.363
Aussteller Ausland *		15.820	16.278	16.608	15.464	19.906
Besucher *	gesamt	1.445.247	1.406.436	1.452.077	1.194.674	1.399.024
Besucher Inland *		1.010.221	969.443	958.024	837.852	904.076
Besucher Ausland *		435.026	436.993	494.053	356.822	494.948
Düsseldorf Congress Sport & Event GmbH						
Veranstaltungstage		344	322	309	330	331
Veranstaltungen		2.410	2.816	3.041	3.189	4.335
Teilnehmer		1.816.749	1.971.506	2.121.426	2.025.498	2.379.560

* Messeplatz Düsseldorf – die jährlichen Angaben sind wegen der unterschiedlichen Anzahl der Veranstaltungen nur bedingt vergleichbar.

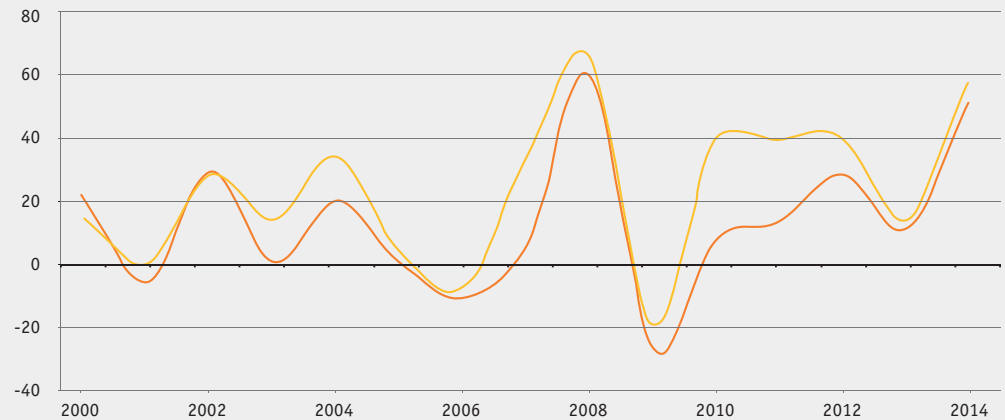
Wirtschaftliche Entwicklung: Umsatz, Ergebnis und Eigenkapitalquote

**Umsatz
(Mio. €)**

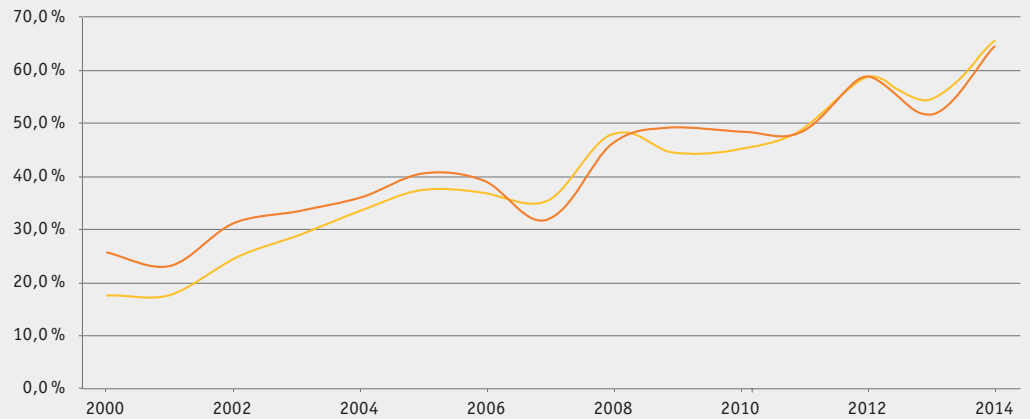
— Messe Düsseldorf Gruppe
— Messe Düsseldorf GmbH



**Ergebnis
(Mio. €)**



**Eigenkapital-
quote (%)**



Veranstaltungen am Messeplatz Düsseldorf 2014

	Aussteller Inland	Aussteller Ausland	Aussteller gesamt	Nettofläche m ²	Besucher gesamt	Besucher davon Ausland
BEAUTY DÜSSELDORF	491	124	615	22.293	54.700	10,0%
boot Düsseldorf	863	814	1.677	85.931	248.281	17,0%
CARAVAN SALON	372	178	550	91.514	192.423	14,2%
COMPAMED *	240	488	728	12.790	0	0,0%
ENERGY STORAGE EUROPE	67	0	67	498	366	0,0%
EuroShop	816	1.413	2.229	116.579	109.496	62,5%
GDS Frühjahr **	253	530	783	32.502	16.486	40,0%
GLOBAL SHOES Frühjahr **	1	264	265	8.530	3.939	75,0%
GDS Sommer mit tag it! **	253	840	1.093	41.977	15.663	47,8%
glasstec	378	839	1.217	60.601	42.701	63,1%
interpack ***	719	2.030	2.749	175.503	174.798	66,0%
MEDICA ****	1.077	3.763	4.840	116.368	121.902	61,2%
ProWein	845	3.985	4.830	51.496	49.048	44,7%
REHACARE	494	406	900	31.646	50.912	14,1%
TOP HAIR	106	41	147	4.334	23.300	8,0%
TourNatur	187	67	254	3.869	36.821	1,9%
Tube	309	901	1.210	50.200	33.668	56,0%
Valve World Expo *****	167	528	695	18.332	12.500	69,1%
wire	331	1.002	1.333	58.459	38.050	65,9%
Sonstige Veranstaltungen	3.394	1.693	5.087	332.203	173.970	19,0%
Jahresgesamtsumme	11.363	19.906	31.269	1.315.625	1.399.024	

* Besucherangabe enthalten in der Zahl der MEDICA-Besucher

** zweimal jährlich

*** inklusive components

**** inklusive Besucher COMPAMED

***** inklusive PUMP Summit

Produktportfolio am Messeplatz Düsseldorf: 24 der mehr als 50 Fachmessen sind No. 1-Veranstaltungen

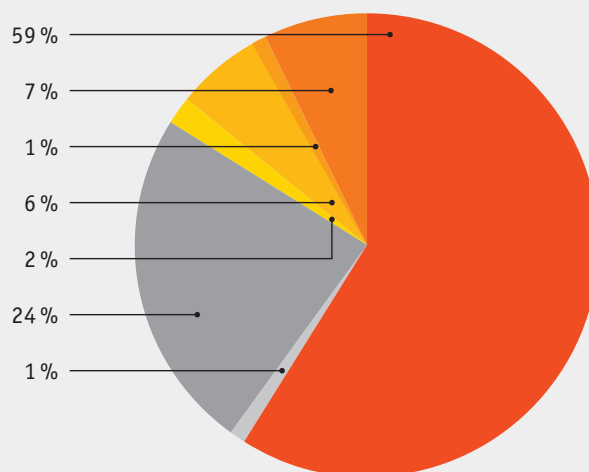
Maschinen, Anlagen & Ausrüstungen	Handel, Handwerk & Dienstleistungen	Medizin & Gesundheit	Mode & Lifestyle	Freizeit
<ul style="list-style-type: none"> ■ Components for processing and packaging ■ No. 1 drupa® ■ ENERGY STORAGE EUROPE ■ No. 1 GIFA® ■ No. 1 glasstec® ■ No. 1 interpack® ■ ITPS International Thermprocess Summit ■ No. 1 K® ■ No. 1 METEC® ■ No. 1 NEWCAST® ■ PUMP SUMMIT ■ No. 1 THERMPROCESS® ■ No. 1 Tube® ■ Valve World Expo ■ No. 1 wire® ■ ALUMINIUM ■ COMPOSITES EUROPE ■ EMV ■ METAV® ■ viscom 	<ul style="list-style-type: none"> ■ EuroCIS ■ No. 1 EuroShop® ■ No. 1 ProWein® ■ ARCHITECT@WORK ■ BEFA ■ BERUFE live RHEINLAND ■ BioWest ■ Chefs Culinar ■ ElectronicPartner ■ ima ■ INTERBRIDE ■ PSI ■ REWE FOODSERVICE ■ TRANSGOURMET ■ TrauDich! ■ vivanti 	<ul style="list-style-type: none"> ■ No. 1 A+A® ■ No. 1 COMPAMED® ■ No. 1 MEDICA® ■ No. 1 REHACARE INTERNATIONAL® ■ EXPOPHARM ■ infotage dental 	<ul style="list-style-type: none"> ■ No. 1 BEAUTY DÜSSELDORF® ■ No. 1 GDS ■ No. 1 make-up artist design show tag it! by GDS ■ THE GALLERY ■ THE LITTLE GALLERY ■ No. 1 TOP HAIR INTERNATIONAL 	<ul style="list-style-type: none"> ■ No. 1 boot Düsseldorf ■ No. 1 CARAVAN SALON DÜSSELDORF ■ No. 1 TourNatur

Internationalität am Messeplatz Düsseldorf: Zwei Drittel der Aussteller* und Besucher* aus dem Ausland kommen aus Europa

Insgesamt 18.175 Aussteller* und
462.431 Besucher* aus dem Ausland (2014)

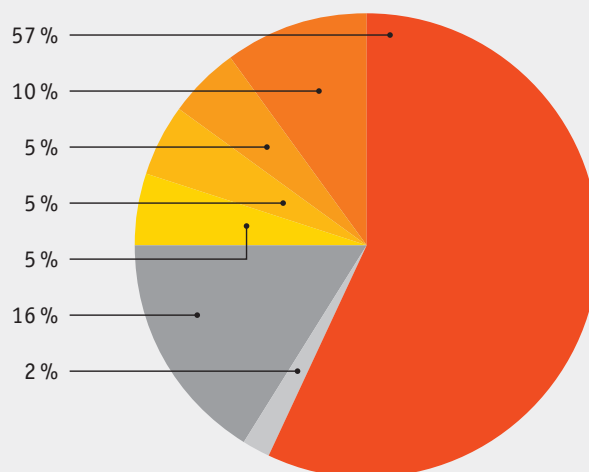
Aussteller

- EU
- Übriges Europa
- Afrika
- Nordamerika
- Süd- und Mittelamerika
- Asien
- Australien/Ozeanien



Besucher

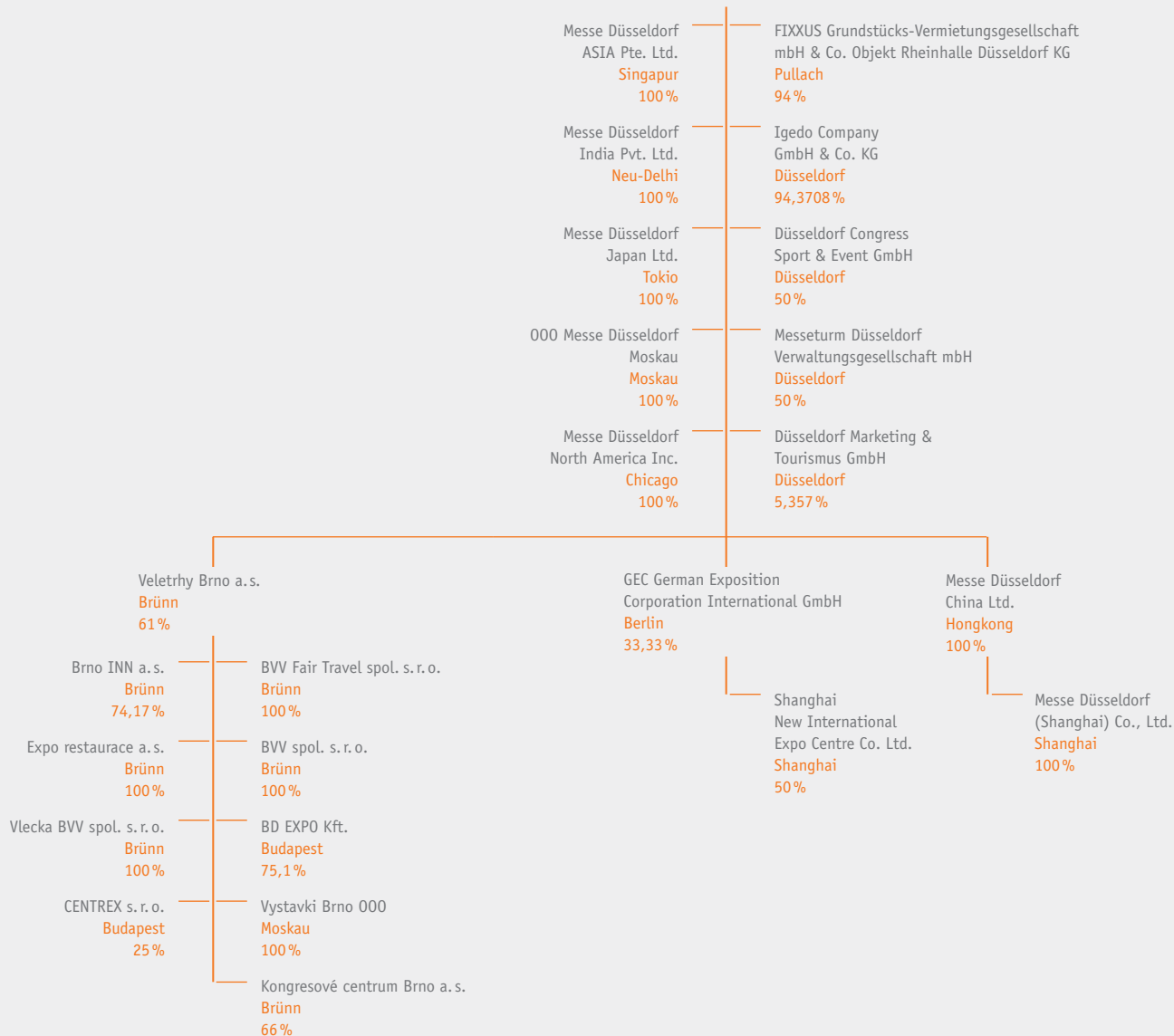
- EU
- Übriges Europa
- Afrika
- Nordamerika
- Süd- und Mittelamerika
- Asien
- Australien/Ozeanien



* bezogen auf Eigenveranstaltungen der Messe Düsseldorf GmbH
am Standort Düsseldorf

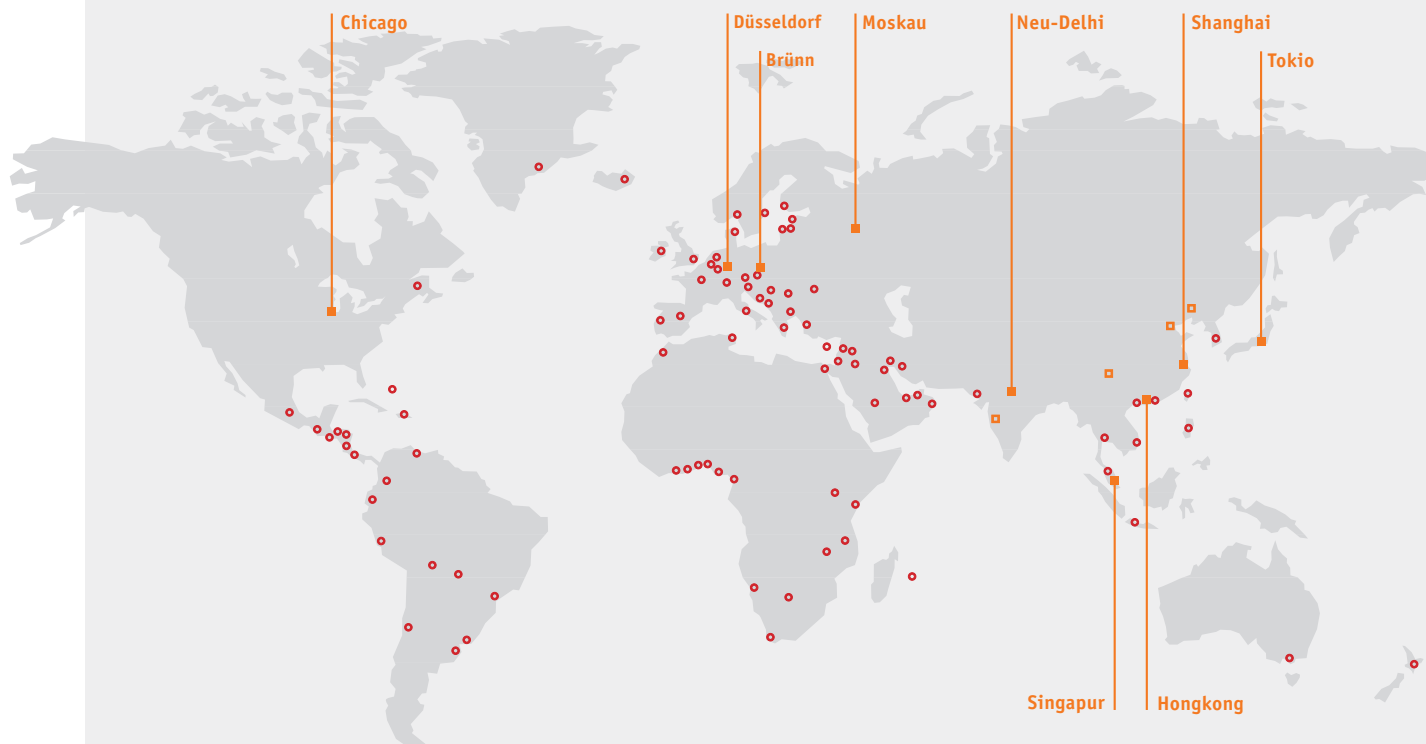
Messe Düsseldorf Gruppe

Messe Düsseldorf GmbH



Märkte und Standorte: das globale Netzwerk

Die Messe Düsseldorf Gruppe ist mit 73 Auslandsvertretungen in 134 Ländern und mit 8 Töchtern weltweit vernetzt.



- Tochtergesellschaft
- Büro der Tochtergesellschaft
- Auslandsvertretung

Tschechien, Russland und China sind die stärksten Auslandsmärkte der Messe Düsseldorf Gruppe

Konzernumsatz 2014 nach Ländern (Mio. €)

■ Deutschland

■ Ausland

Russland	45,9
Tschechische Republik	33,3
China	16,9
Singapur	3,7
USA	3,4
Übrige Länder	8,6

Gesamt

299,7

111,8

45,9

33,3

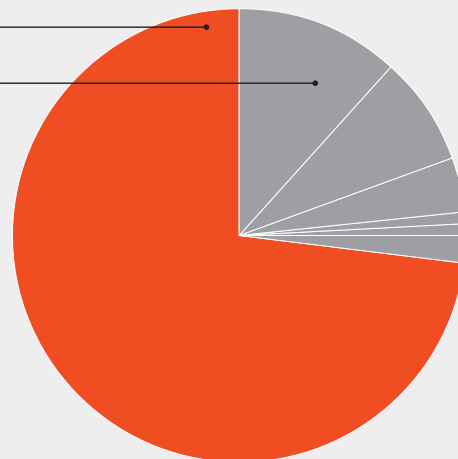
16,9

3,7

3,4

8,6

411,5



Für jeden Markt das Richtige

- Die Basis: Leitmessen in Düsseldorf (z. B. MEDICA, K, interpack)
- Internationale Messen für spezifische Wirtschaftsregionen im Rahmen der Produktfamilienstrategie (z. B. MEDICAL FAIR INDIA, interplastica/Moskau, PACK PRINT INTERNATIONAL/Bangkok)
- Auftragsveranstaltungen im Auftrag Dritter, Auftraggeber: Bundesministerium für Wirtschaft und Energie (BMWi), Landesministerien
- Jährlich ca. 35 Bundes- und Landesbeteiligungen im Ausland
- Kooperationen (z. B. mit München in Indien, mit Essen in Dubai oder Moskau)

Special Events

Zum Beispiel Partner bei Organisation und Betrieb des Deutschen Hauses bei Olympischen Spielen und Paralympics.

Weltweite Marktbearbeitung: Produktfamilien



Moskau ZDRAVOOKHRANENIYE 14

Besucher 31.252
Aussteller 820

Düsseldorf MEDICA 14

Besucher 121.902
Aussteller 4.840

São Paulo HOSPITALAR 14

Besucher 91.000
Aussteller 1.250

Mumbai MEDICAL FAIR INDIA 14

Besucher 8.013
Aussteller 443

Beijing CHINA MED 14

Besucher 29.500
Aussteller 545

Bangkok MEDICAL FAIR THAILAND 13

Besucher 6.396
Aussteller 347

Singapur MEDICAL FAIR ASIA 14

Besucher 10.505
Aussteller 689

Singapur MEDICAL MANUFACTURING ASIA 14

Besucher 6.218
Aussteller 187

Neu-Delhi MEDICAL FAIR INDIA 13

Besucher 7.600
Aussteller 410



Moskau Tube, Metallurgy, Aluminium 14

Besucher 7.100 *
Aussteller 256

Moskau wire Russia 13

Besucher 10.850 *
Aussteller 250

Düsseldorf wire/Tube 14

Besucher 71.718
Aussteller 2.543

Dubai Tekno/Tube Arabia 13

Besucher 3.487 **
Aussteller 161

São Paulo TUBOTECH 13

Besucher 15.000 ***
Aussteller 577

São Paulo wire South America 13

Besucher 15.000 ***
Aussteller 184

Shanghai wire & Tube China 14

Besucher 38.834
Aussteller 1.431

Bangkok wire/Tube Southeast Asia 13

Besucher 6.880
Aussteller 363

Mumbai Tube India 14

Besucher 10.600 **
Aussteller 104

Mumbai WIRE & CABLE INDIA 14

Besucher 10.600 **
Aussteller 282

* inklusive: Russia Essen Welding+Cutting

** inklusive: Arabia Essen Welding+Cutting

*** gemeinsam: TUBOTECH und wire South America, São Paulo

** gemeinsam: Tube India / Metallurgy India / WIRE + CABLE INDIA / India Essen Welding & Cutting

Durch die globale Platzierung führender Marken sichert die Messe Düsseldorf Gruppe den Kundennutzen am Standort Düsseldorf.

Weltweite Marktbearbeitung: Produktfamilien



Moskau
interplastica 14
Besucher 20.000 *
Aussteller 687

Düsseldorf
K 13
Besucher 217.423
Aussteller 3.220

Brünn
PLASTEX 14
Besucher 74.741 **
Aussteller 146

Dubai
Arabplast 13
Besucher 29.646
Aussteller 794

Jakarta
INDOPLAS/INDOPACK/INDOPRINT 14
Besucher 22.128
Aussteller 362

Guangzhou
CHINAPLAS 14
Besucher 130.370
Aussteller 3.067

Bangkok
TIPREX 13
Besucher 6.200
Aussteller 169

Ho-Chi-Minh-Stadt
**Plastics & Rubber
Vietnam 14**
Besucher 7.140
Aussteller 155

Neu-Delhi
PLASTINDIA 12
Besucher 125.000
Aussteller 1.605

* gemeinsam: UPAKOVKA/UPAK ITALIA + interplastica

** inklusive: MSV, IMT, Fondex, Profintech und Welding



Moskau
UPAKOVKA/UPAK ITALIA 14
Besucher 20.000 *
Aussteller 290

Düsseldorf
interpack 14
Besucher 174.798
Aussteller 2.670

Chicago
PROCESS EXPO 13
Besucher 19.200
Aussteller 830

Brünn
Embox 14
Besucher 22.661 **
Aussteller 106

Shenzhen
CHINA-PHARM 14
Besucher 18.769
Aussteller 431

Bangkok
PACK PRINT INT. 13
Besucher 16.833
Aussteller 154

Mumbai
Int. PackTech India 14
Besucher 10.250 ***
Aussteller 114

Nairobi
FPPE 14
Besucher 1.037
Aussteller 65

* gemeinsam: UPAKOVKA/UPAK ITALIA + interplastica

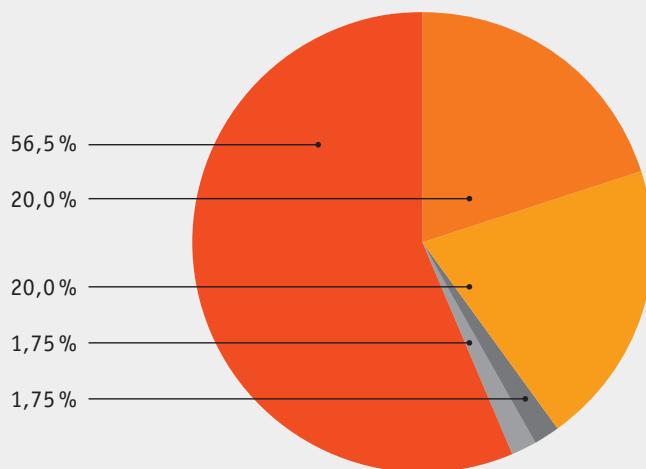
** inklusive: SALIMA, MBK, Inteco, Vintex und Print

*** gemeinsam: drink technology india

Gesellschafter, Geschäftsführung, Aufsichtsrat

Messe Düsseldorf Gruppe Gesellschafter

- Stadt Düsseldorf
- Land NRW über Beteiligungsverwaltungsgesellschaft des Landes Nordrhein-Westfalen mbH, Düsseldorf
- Industrieterrains Düsseldorf-Reisholz AG, Düsseldorf
- Industrie- und Handelskammer zu Düsseldorf
- Handwerkskammer Düsseldorf



Geschäftsführung

Werner M. Dornscheidt
Vorsitzender der Geschäftsführung

Hans Werner Reinhard
Geschäftsführer

Joachim Schäfer
Geschäftsführer

Bernhard J. Stempfle
Geschäftsführer

Aufsichtsrat der Messe Düsseldorf GmbH

Thomas Geisel
Vorsitzender des Aufsichtsrats
Oberbürgermeister der Landeshauptstadt Düsseldorf

Andreas Ehlert
Stellvertretender Vorsitzender
Präsident der Handwerkskammer Düsseldorf

Andreas Hartnigk, Rechtsanwalt
Stellvertretender Vorsitzender
Ratsherr der Landeshauptstadt Düsseldorf

Gabriele Schafer
Stellvertretende Vorsitzende, Betriebsratsvorsitzende
Arbeitnehmervertreter Messe Düsseldorf GmbH

Standort Düsseldorf

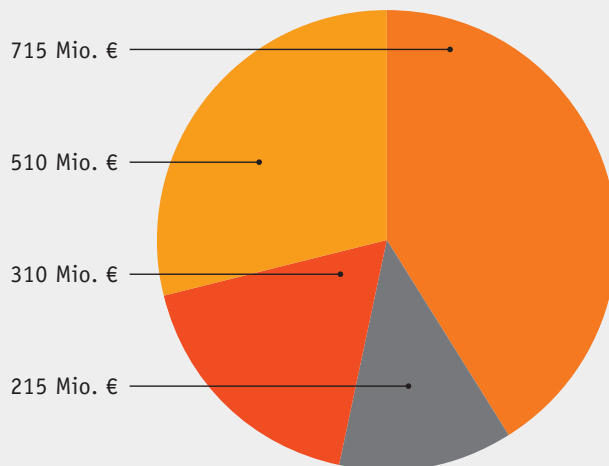
Sozioökonomische Effekte der Messe Düsseldorf

- Düsseldorf
- Ausland
- restliches NRW
- restliches Bundesgebiet

Bundesweit gesicherte Arbeitsplätze	23.564
Ausgaben weltweit *	1,75 Mrd. €
induzierte Umsätze in Deutschland	2,29 Mrd. €

* 1 Euro Messeumsatz generiert
6,2 Euro Gesamtumsatz in Düsseldorf

Quelle: ifo-Studie Sozio-ökonomische Effekte
der Düsseldorfer Messen, Durchschnitt 2005–2008, Oktober 2009



Im Zentrum Europas: Garantie für Nachfrager und Besucher

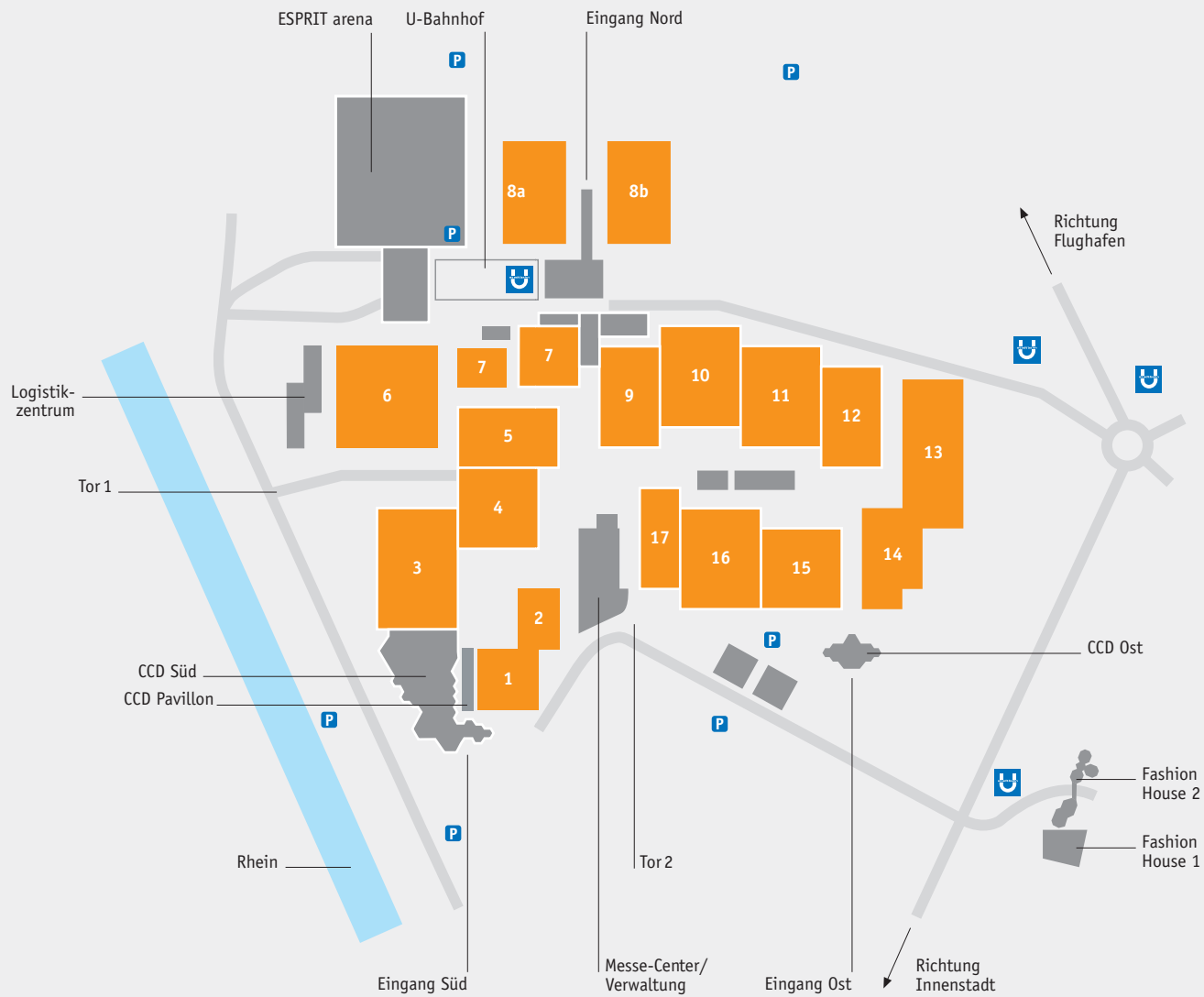
10 Minuten:
Flughafen Düsseldorf
von hier aus zu 180 Zielen weltweit

1 Flugstunde:
Berlin, Bern, Brüssel, Den Haag,
Kopenhagen, London, Luxemburg,
Paris, Prag

500 km Einzugsgebiet:
150 Mio. Menschen



Geländeplan



Kontakt

Sie wollen es ganz genau wissen?

Sie haben noch Fragen?

Sie möchten weitere Informationen über
die Messe Düsseldorf Gruppe?

Oder zu bestimmten Themen?

Bitte:

› www.messe-duesseldorf.de/messe/service-12.php

Messe Düsseldorf GmbH
Postfach 10 10 06 _ 40001 Düsseldorf_Germany
Tel. +49 (0) 2 11/45 60-01 _ Fax +49 (0) 2 11/45 60-6 68
www.messe-duesseldorf.de



Messe
Düsseldorf